



Le Moulin de Gémages

Le Moulin – 61 130 Gémages

Tél. 0033(0)233251572 – Fax 0033(0)233251888

Courriel : resa@lemoulindegemages.com

Site internet : <http://www.lemoulindegemages.com>

Au cœur du Parc Naturel Régional du Perche, sur un site plein de charme et de quiétude

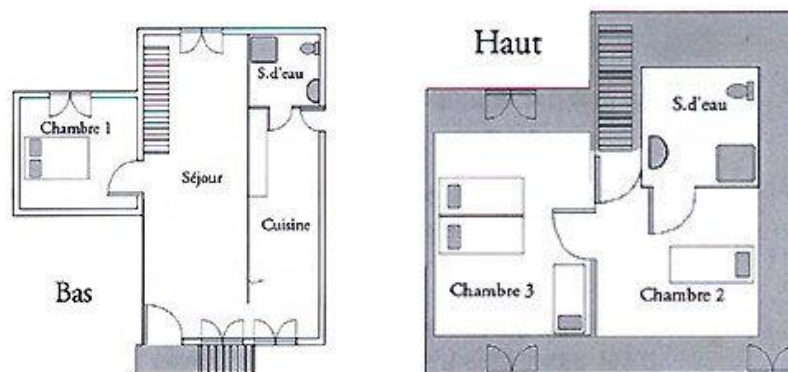


Label « Caractère » /



Ancienne habitation du minotier, c'est la partie la plus ancienne et la plus typique, toute de pierre apparente. Partie intégrante du moulin dont les bases remontent à plus de 800 ans.

La pièce à vivre est empreinte des traces de la vie du passé.



Capacité du Gîte : 6 personnes

Superficie : 80 m² environ

Descriptif du gîte : entrée indépendante en étage, jardin privatif

Au premier niveau : salle à manger/salon avec canapé convertible de confort permettant un couchage supplémentaire de 2 personnes pour une nuitée, cuisine, chambre 1 lit 2 personnes, salle d'eau, WC

Au second niveau : 2 chambres dont 1 chambre palière 1 lit 1 personne et 1 chambre 3 lits 1 personne, salle d'eau, WC

Equipped :

(poêle à bois)

(téléphone à carte)



Micro-ondes, réfrigérateur avec case congélation - Salon de jardin et barbecue – Accès WIFI

Services et Loisirs à proximité :



15.0 /



1.2

Gare Paris Montparnasse <-> Nogent le Rotrou ou La Ferté Bernard à 15 Km
Alimentation (épicerie, boucherie, boulangerie), **Pharmacie et café-journaux**
à 1,2 km, à St Germain de la Coudre



1.2 /



sur place /



10.0 /



10.0 /



0.5 /



1.0 /



15.0 /



12.0 /

Canoë Kayak 15.0

Itinéraire d'accès : 1 h 30 de PARIS SUD - Coordonnées GPS lat 48.29515278 / long 0.61320278

- De Paris, prendre l'autoroute A10 puis A11 direction ChARTRES-LE MANS.
- Prendre la sortie LA FERTE BERNARD et suivre la direction de LA FERTE BERNARD.
- A LA FERTE BERNARD suivre la direction BELLEME ;
- Traverser PREVAL et SAINT GERMAIN DE LA COUDRE. Suivre la direction Bellême.
- A 1,2 km de SAINT GERMAIN DE LA COUDRE, prendre à droite direction GEMAGES.
- Passer le petit pont et tourner sur la gauche en direction du lieu dit « Le Moulin ».
- Continuer tout droit, c'est au fond.

Localisation du gîte – Remise des clefs :

Le gîte se situe dans le parc naturel régional du Perche, sur le circuit des manoirs et traditions. Il est proche de Bellême 10 km, de Nogent le Rotrou 13 km, de la Ferté Bernard 15 km / Remise des clefs sur place.

Capacité :

Si le nombre de personnes dépasse la capacité d'accueil en chambre (soit 6 personnes), nous nous réservons le droit de refuser les clients supplémentaires ou de percevoir un supplément sur le prix affiché.

Charges :

- 1/ Eau froide et gaz pour la cuisinière : aucune charge facturée en supplément.
- 2/ Electricité : 8KW/j d'électricité par jour sont compris dans le prix de la location. L'électricité utilisée au-delà de ces 8 kW/j vous sera facturée après relevé du compteur (arrivée / départ) au tarif EDF Tempo «Moyenne», Soit du 01/05 au 31/08 = 0,06 euros – du 01/09 au 30/04 = 0,23 euros.

Acompte et caution :

Un acompte de 25 % de la location à la réservation et le règlement du solde à l'arrivée dans le gîte. Un dépôt de garantie (caution) de 400 euros sera à verser à l'arrivée et retourné dans la semaine qui suit le départ, déduction faite du coût de remise en état des lieux si nécessaire.

Entretien : le nettoyage du gîte est à la charge du locataire pendant la période de location et avant le départ.

Le gîte doit être laissé rangé, propre et en parfait état.

Vous pouvez opter pour le service de nettoyage (voir ⁽²⁾). Le gîte doit être rangé avant départ.

Responsabilité : Il appartient à chaque occupant locataire de prévoir un contrat d'assurance de type « Villégiature » pour couvrir les objets et affaires personnelles déposés dans le gîte.

WIFI : gratuit – Disponible selon la qualité de réception du réseau.

Taxe de séjour : 0,70 € par pers. et par nuitée, Exonération pour les – de 18 ans - A régler à la fin du séjour.

TARIFS 2019 - Capacité : 6 personnes	
Location pour le Week-end (du Vendredi 16 h au Dimanche 10 h) - hors vacances scolaires -	Location pour la semaine (du Samedi 16 h au Samedi 10 h)
Moyenne saison 350 euros Basse saison 295 euros Vacances scolaires 400 euros	Haute saison 550 euros Printemps –St Sylvestre 500 euros Moyenne saison 450 euros Basse saison 395 euros
Location Week-end prolongé (3 nuits)	Prestations complémentaires en option :
Moyenne saison 400 euros Basse saison 350 euros - Au-delà de 3 nuits, application du tarif semaine -	Sce G+ : 65 euros ⁽¹⁾ Week-end Détente : 100 euros ⁽²⁾
Haute saison Du 6/07 au 30/08/2019 inclus Printemps Du 6/04 au 10/05/19 inclus St Sylvestre Du 28/12/2019 au 3/01/2020 inclus Moyenne saison Mai (à partir du 11), Juin, Juillet (jusqu'au 5/07) Septembre, autres petites vacances scolaires Basse saison Autres périodes	

⁽¹⁾ **Service G+** : fourniture des draps, linge de toilette, linge de maison

⁽²⁾ **Forfait Détente** : draps installés, fourniture de linge de toilette, linge de table, produits d'entretien, ménage assuré par nos soins en fin de séjour

Au plaisir de se rencontrer – Ivan et Sophie, Nicolas et Anna IANNACCONE

