



# Le Moulin de Gémages

Le Moulin – 61 130 Gémages (Val au Perche)

Tél. 0033(0)233251572

Courriel : [resa@lemoulindegemages.com](mailto:resa@lemoulindegemages.com)

Site internet : <http://www.lemoulindegemages.com>

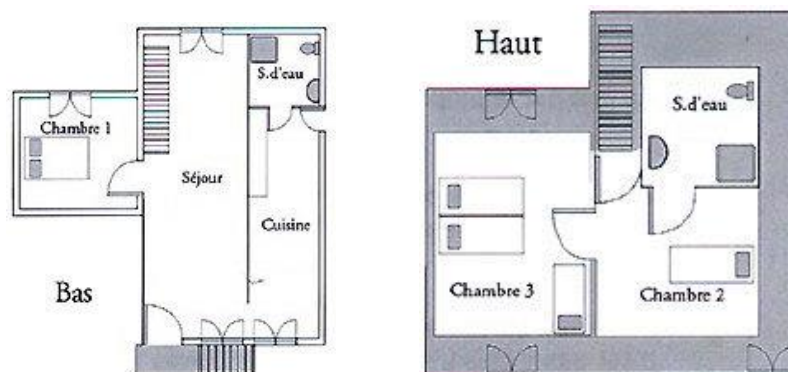
*Au cœur du Parc Naturel Régional du Perche, sur un site plein de charme et de quiétude*



Gîte de Caractère /  /  /  /  /  /  ANCV -  - WIFI /   

Ancienne habitation du minotier, c'est la partie la plus ancienne et la plus typique, toute de pierre apparente. Partie intégrante du moulin dont les bases remontent à plus de 800 ans.

La pièce à vivre est empreinte des traces de la vie du passé.



**Capacité du Gîte :** 6 personnes

**Superficie :** 80 m<sup>2</sup> environ

**Animaux :** nos amies les bêtes ne sont pas acceptées

**Descriptif du gîte :** entrée indépendante en étage, jardin privatif

Au premier niveau : salle à manger/salon avec canapé, cuisine, chambre 1 lit 2 personnes, salle d'eau, WC

Au second niveau : 2 chambres dont 1 chambre palière 1 lit 1 personne et 1 chambre 3 lits 1 personne, salle d'eau, WC

**Equipement :**

(poêle à bois)

(téléphone à carte)



Micro-ondes, réfrigérateur avec case congélation - Salon de jardin et barbecue - Accès WIFI

**Services et Loisirs à proximité :**

 15.0 /  1.2

**Gare** Paris Montparnasse <-> Nogent le Rotrou ou La Ferté Bernard à 15 Km  
**Alimentation** (épicerie, boucherie, boulangerie), **Pharmacie et café-journaux**  
à 1,2 km, à St Germain de la Coudre

 1.2 /  sur place /  10.0 /  10.0 /  0.5 /  1.0 /  15.0 /  12.0 / Canoë Kayak 15.0

**Itinéraire d'accès :** 1 h 30 de PARIS SUD - Coordonnées GPS lat 48.29515278 / long 0.61320278

- De Paris, prendre l'autoroute A10 puis A11 direction ChARTRES-LE MANS.
- Prendre la sortie LA FERTE BERNARD et suivre la direction de LA FERTE BERNARD.
- A LA FERTE BERNARD suivre la direction BELLEME ;
- Traverser PREVAL et SAINT GERMAIN DE LA COUDRE. Suivre la direction Bellême.
- A 1,2 km de SAINT GERMAIN DE LA COUDRE, prendre à droite direction GEMAGES.
- Passer le petit pont et tourner sur la gauche en direction du lieu dit « Le Moulin ».
- Continuer tout droit, c'est au fond.

**Localisation du gîte – Remise des clefs :**

Le gîte se situe dans le parc naturel régional du Perche, sur le circuit des manoirs et traditions. Il est proche de Bellême 10 km, de Nogent le Rotrou 15 km, de la Ferté Bernard 17 km / Remise des clefs sur place.

**Capacité :**

Si le nombre de personnes dépasse la capacité d'accueil en chambre (soit 6 personnes), nous nous réservons le droit de refuser les clients supplémentaires ou de percevoir un supplément sur le prix affiché.

**Charges :**

- 1/ Eau froide et gaz pour la cuisinière : aucune charge facturée en supplément.
- 2/ Electricité : forfait électrique inclus dans le prix de location du gîte soit la contre-valeur de 50 Kw pour le Week-end / 80 Kw pour le Week-end prolongé et 200 Kw pour la semaine.

**Acompte et caution :**

Un acompte de 50 % de la location à la réservation et le règlement du solde une semaine avant l'arrivée dans le gîte.

Un dépôt de garantie (caution) de 400 euros sera à verser à l'arrivée et retourné dans la semaine qui suit le départ, déduction faite du coût de remise en état des lieux si nécessaire.

**Entretien :** le nettoyage du gîte est à la charge du locataire pendant la période de location et avant le départ.

**Le gîte doit être laissé rangé, propre et en parfait état.**

**Responsabilité :** Il appartient à chaque occupant locataire de prévoir un contrat d'assurance de type « Villégiature » pour couvrir les objets et affaires personnelles déposés dans le gîte.

**WIFI :** gratuit – Disponible selon la qualité de réception du réseau.

**Taxe de séjour :** 0,70 € par pers. et par nuitée, Exonération pour les – de 18 ans - A régler à la fin du séjour.

| <b>TARIFS 2020 - Capacité : 6 personnes</b>   |  |
|---|--|
| <b>Location pour le Week-end</b><br>(du Vendredi 16 h au Dimanche 11 h 30)<br>- hors vacances scolaires -<br><br><b>495 euros</b> | <b>Location pour la semaine</b><br>(du Samedi 16 h au Samedi 10 h)<br><br>Location hors Juillet et Août<br><b>650 euros</b><br><br>Location sur Juillet et Août<br><b>695 euros</b>  |
| <b>Location Week-end prolongé (3 nuits)</b><br><br><b>550 euros</b><br><br>- Au-delà de 3 nuits, application du tarif semaine -   | <b>Le prix de location du gîte inclus :</b> location + forfait détente (draps installés aux lits, fourniture de linge de toilette, linge de table, produits d'entretien, ménage assuré par nos soins en fin de séjour) + forfait consommation électrique |

**Au plaisir de se rencontrer – Ivan et Sophie, Nicolas et Anna IANNACCONE**

